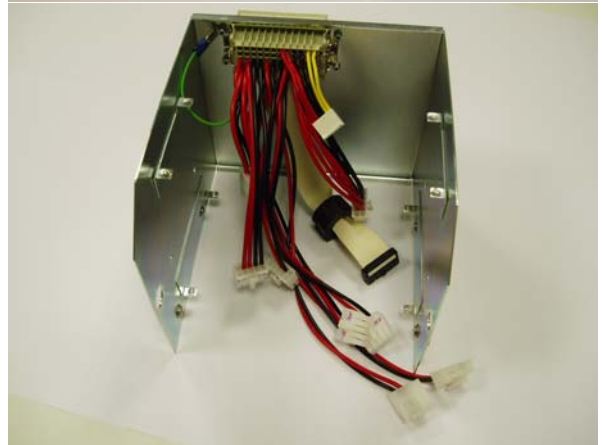


LV-Box montáž

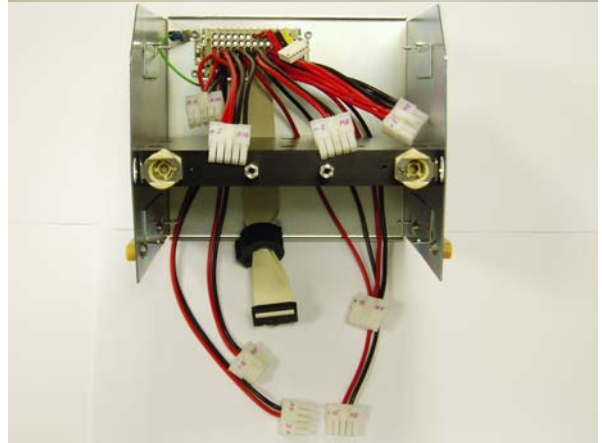
Prázdná skříň pro LV_Box.



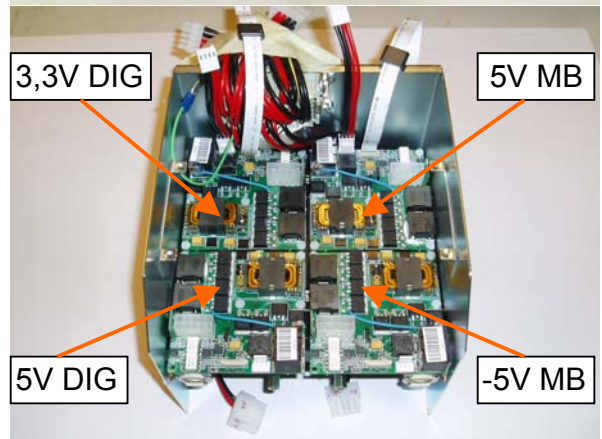
Přišroubujte konektor HARTING 72 s kabelovým setem.



Při montáži chladiče vložte kabely pro CanBus a AUX (plochý kabel 20 pinů) a dále kabely pro výstupní napětí +5V HV, -15V HV, +15V HV a +15V MB dozadu za chladič.

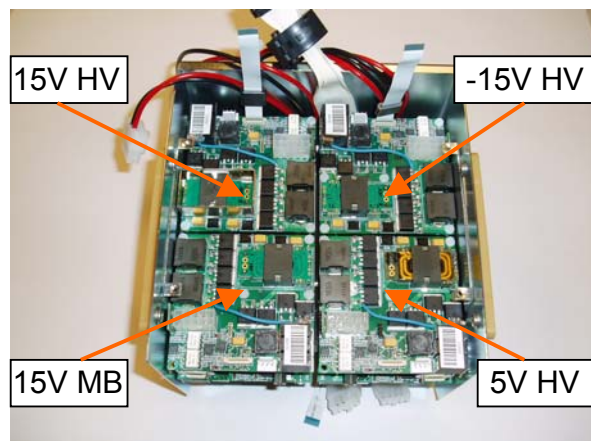


Před montáží bricků na chladič zapojte tenké ploché kablíky a kabely pro 200V u 3,3V DIG a u 5V MB do jejich konektorů, na všechny keramické sloupky naneste teplovodivou pastu a přiřoubujte tyto čtyři desky na chladič.



Před montáží bricků na spodní stranu chladiče zapojte tenké ploché kablíky u 15V HV a u -15V HV do jejich konektorů.

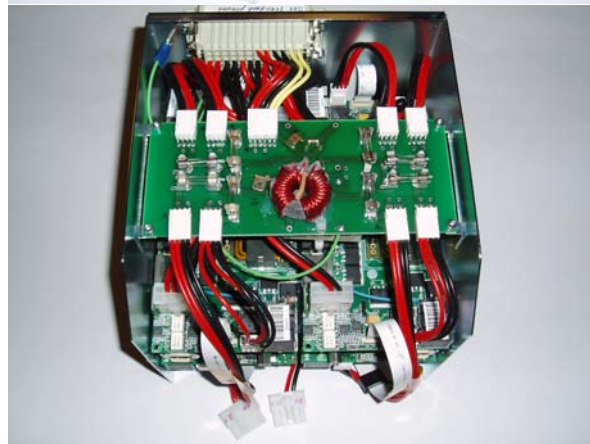
Před montáží naneste na všechny keramické sloupky teplovodivou pastu a přišroubujte tyto čtyři desky na chladič.



Zapojte všechny výstupní kabely a zbylé dva kabely pro 200V na této horní straně.

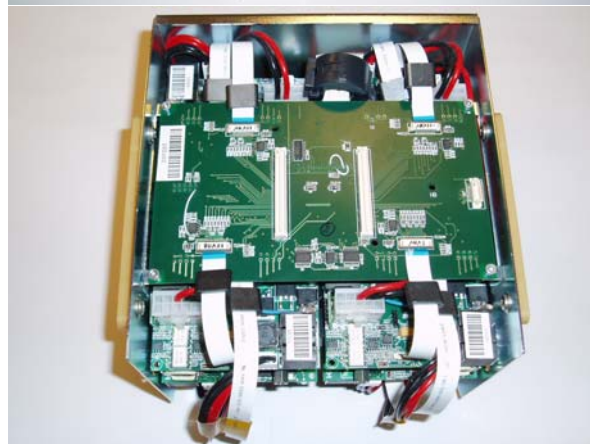


Přišroubujte desku s pojiskami a kompletně ji zapojte, včetně kabelů odcházejících na spodní stranu.



Ze spodní strany zapojte všechny výstupní kabely, přišroubujte desku ELMB_Motherboard, připojte nejdříve na spodní stranu tenké ploché kablíky od 5V MB a 3,3V DIG, dále připojte centrální konektor s dvacetizilovým plochým kabelem a potom zbylé dva tenké ploché kablíky od -5V MB a 5V DIG.

Přišroubujte desku ELMB_Motherboard a připojte zbylé ploché kablíky na vrchní stranu této desky od 15V HV, -15V HV, 15V MB a 5V HV. Potom zapojte konektor s desetizilovým kabelem "sense" a nakonec vložte do konektoru ELMB modul.



Zdenek Kotek 16.09.2004