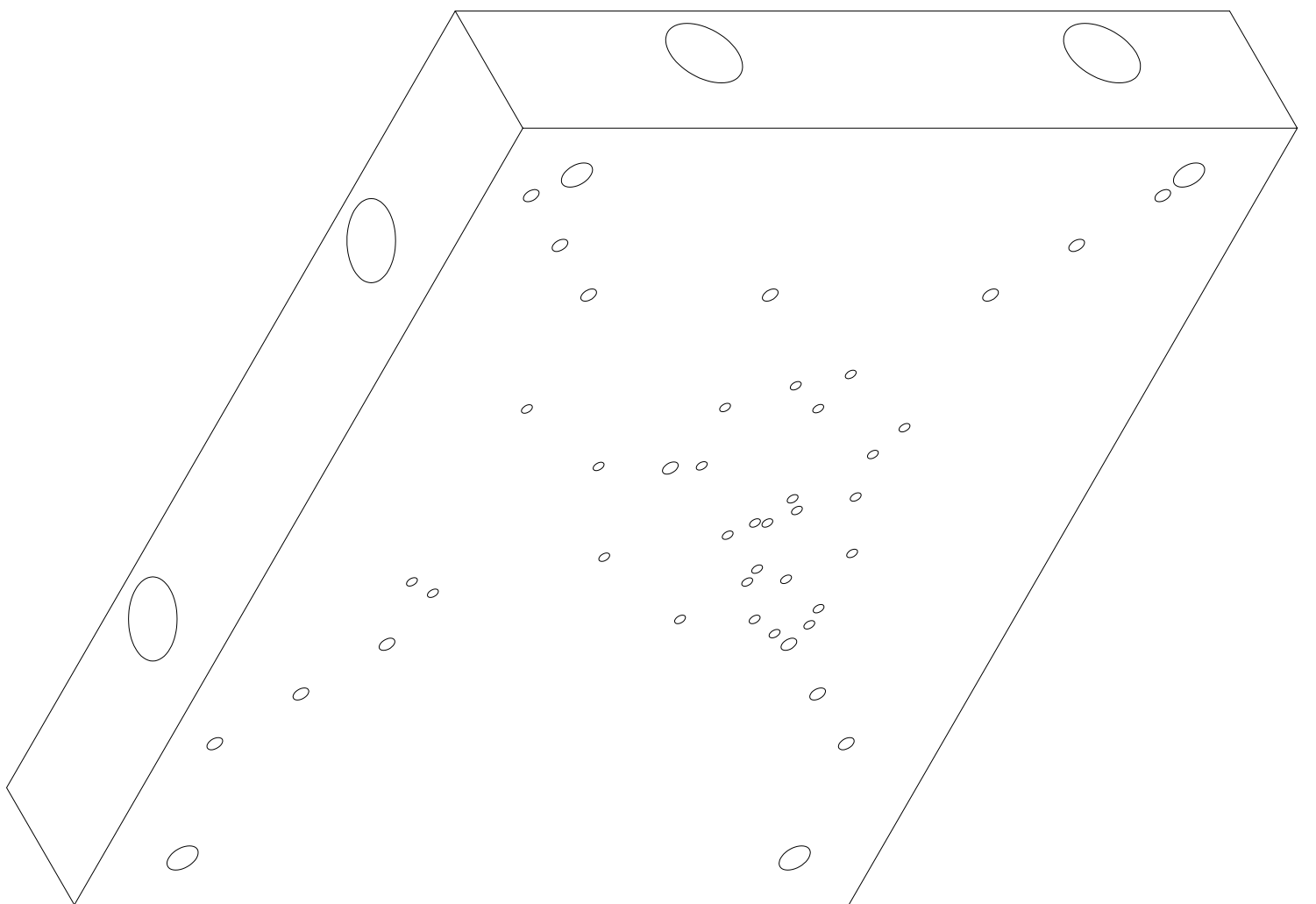
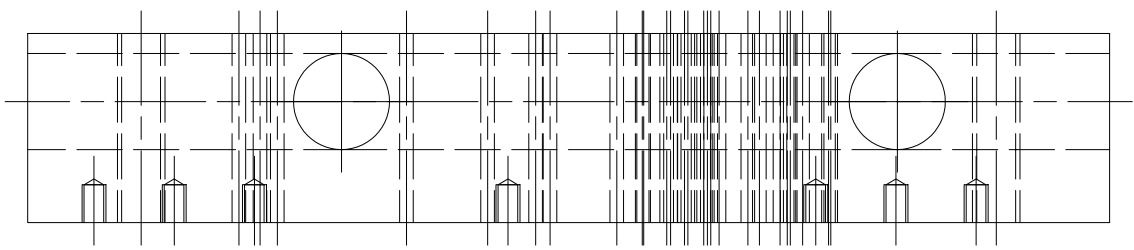
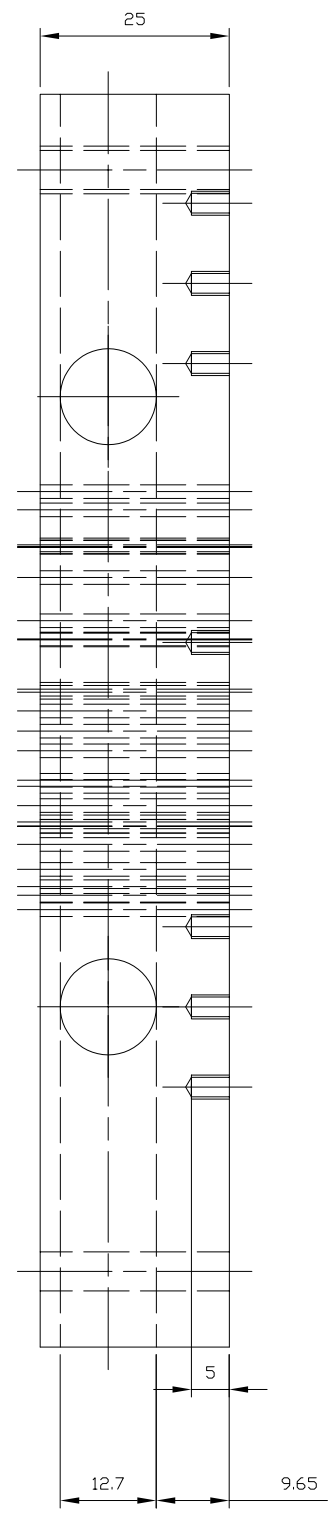
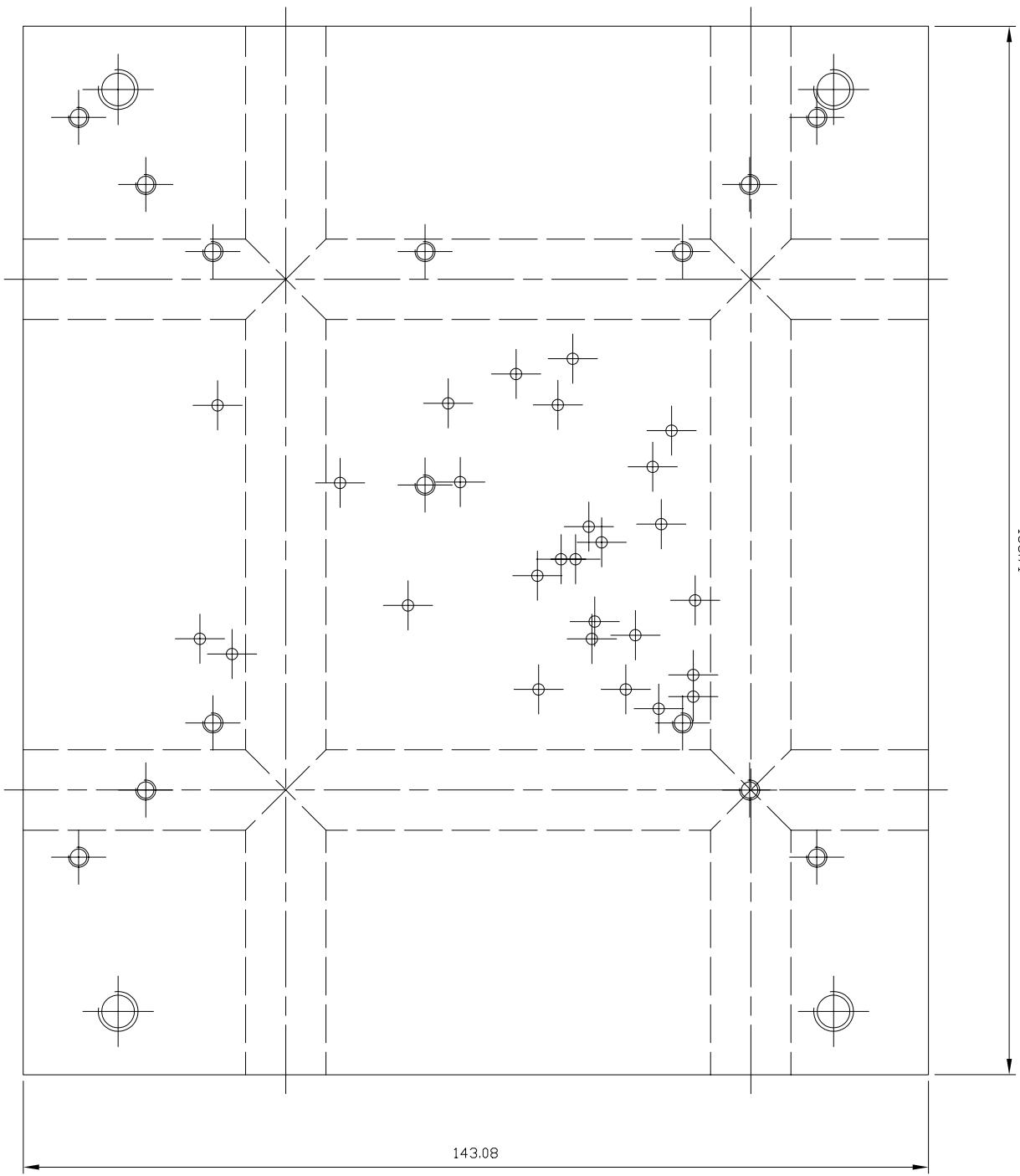
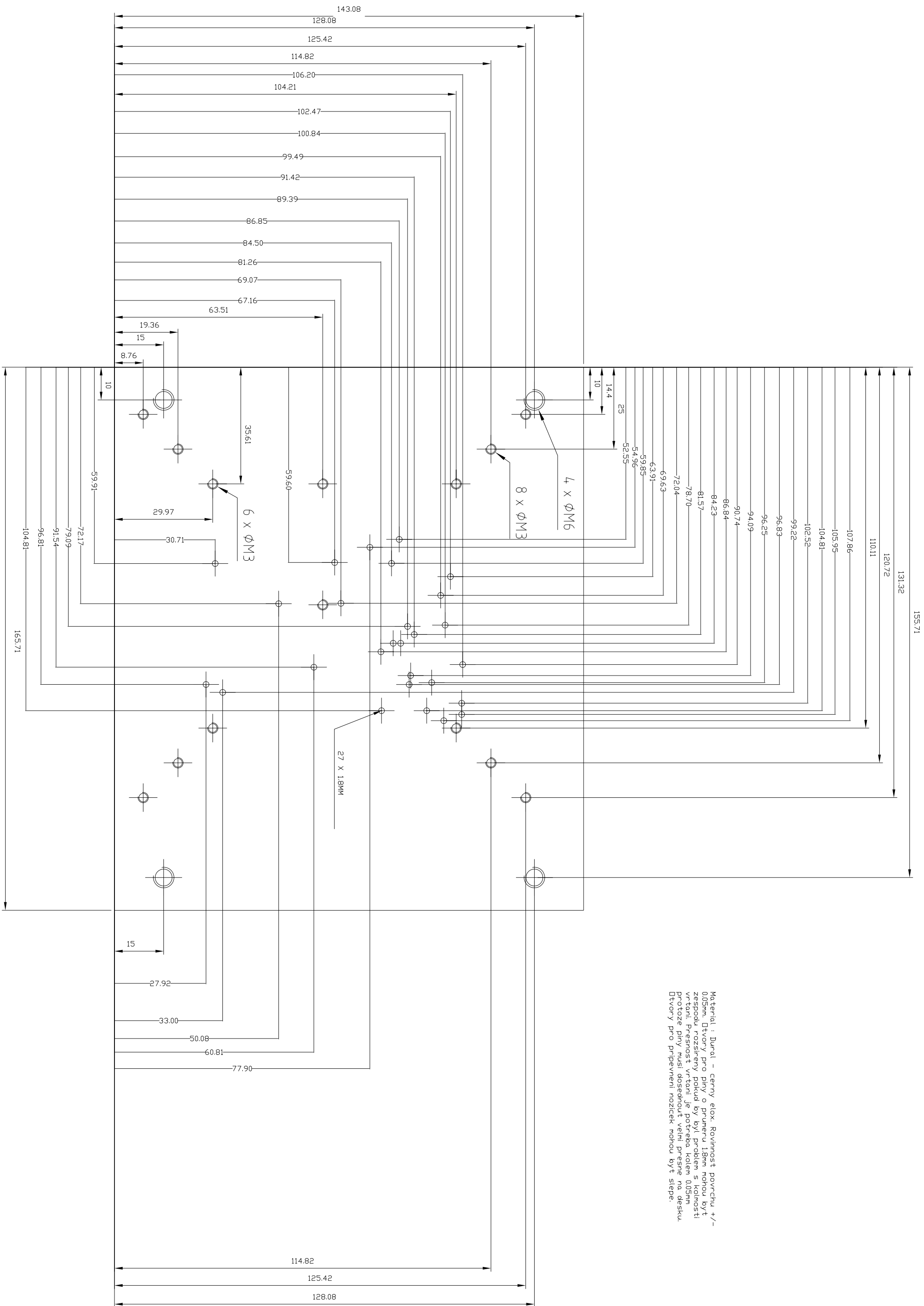
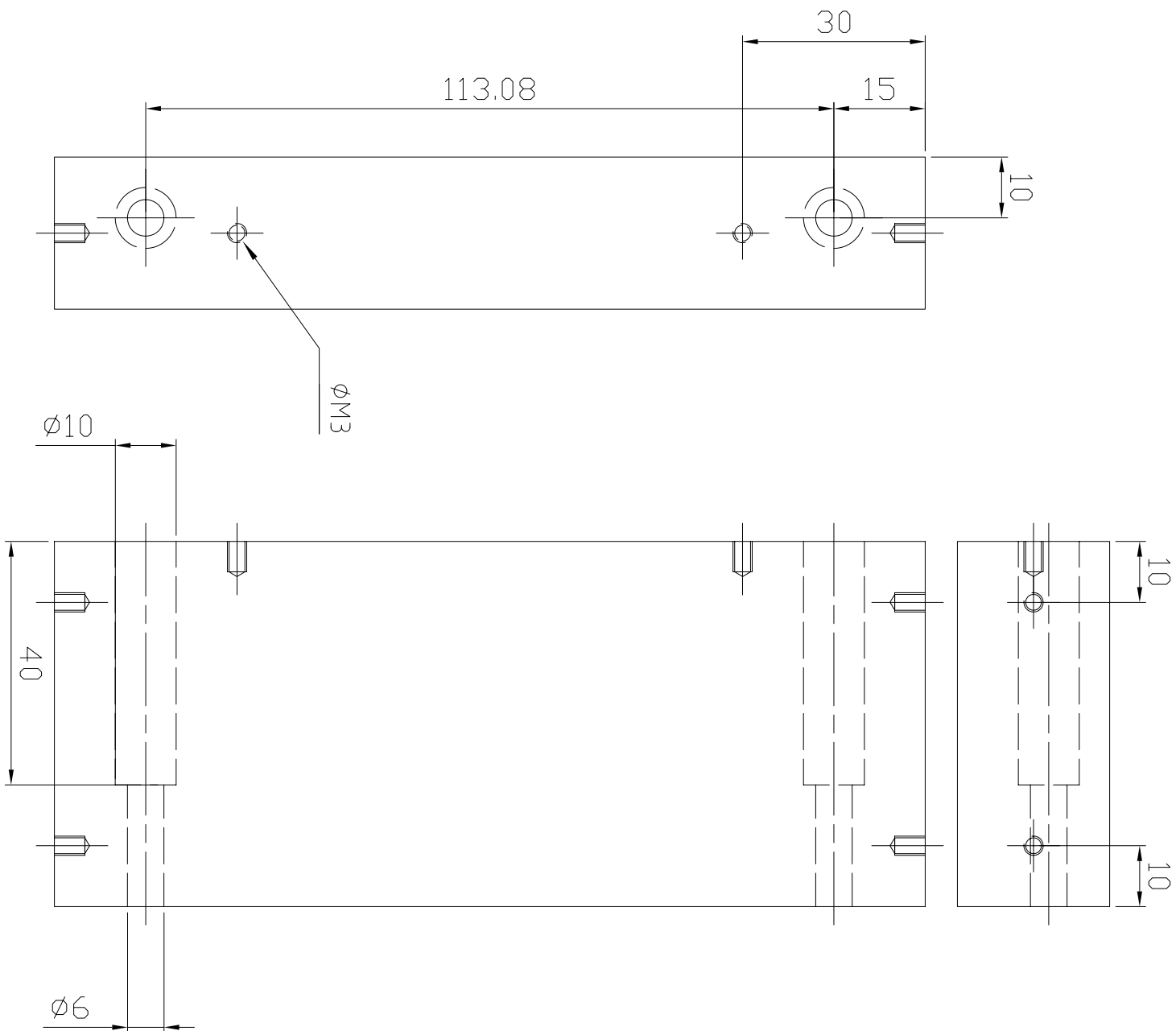


Chladič na krížom otvorov pre prútok vody. Plocha vodných konektorov je označená. Zátky zde nejsou. Rozměr chladiče ani tloušťka nejsou kritické. Jen je potřeba dodržet výšku nožek po stranách a rozmístění otvorů v povrchu.

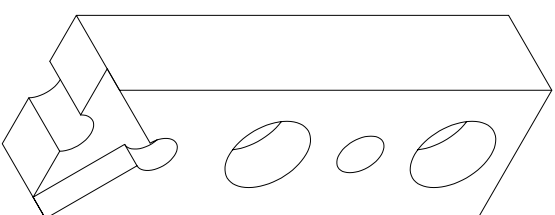
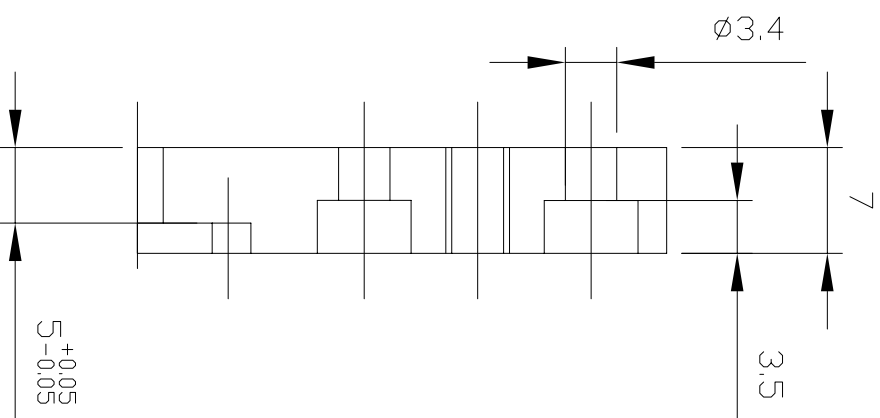
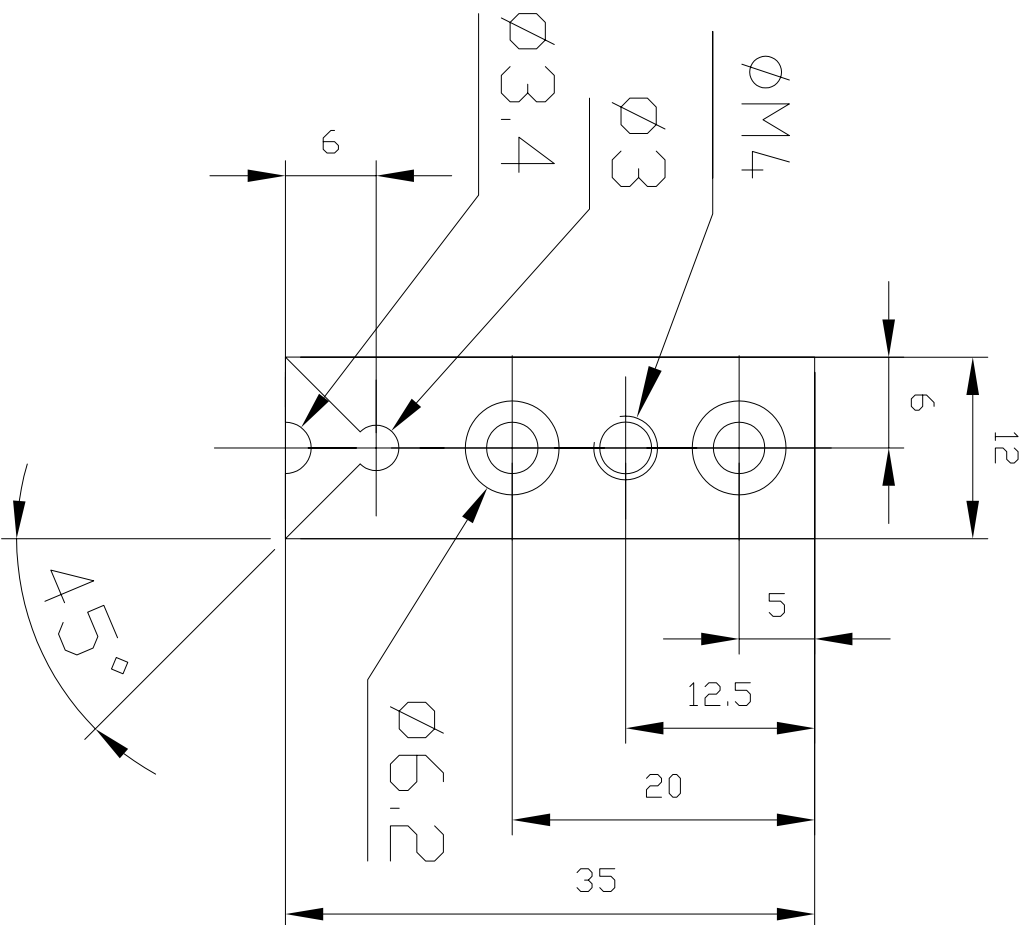




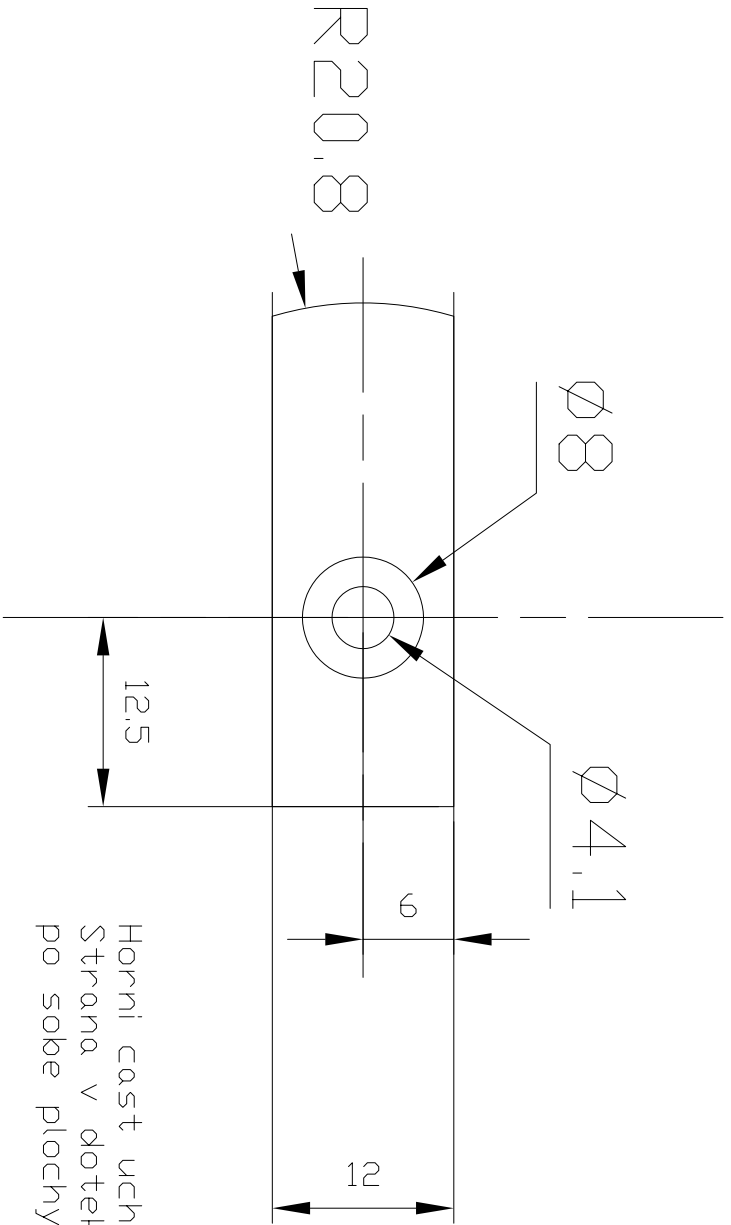
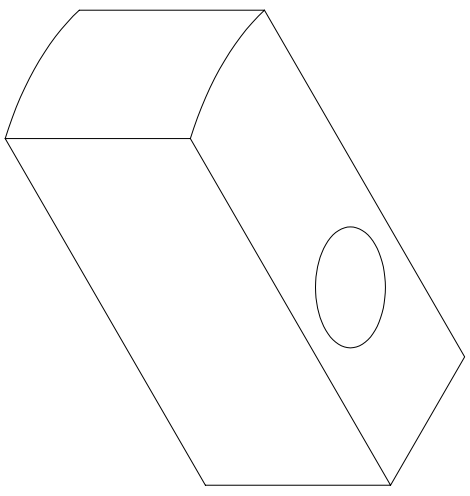
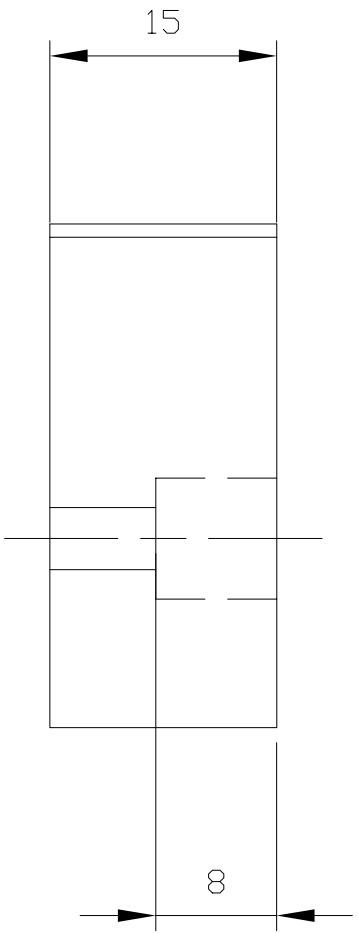
Material : Dural - černý elox. Rovinnost povrchu +/- 0.05mm. Dtvory pro plyn o průměru 18mm mohou být zespodu rozšířeny pokud by byl problém s kalností vrtání. Přesnost vrtání je potřeba kolem 0.03mm protože plyn musí dosednout velmi přesně na desku. Dtvory pro připevnění nožiček mohou být slepe.



Rozměry nožiček a upevňovací otvory nejsou nijak omezeny a je možno je předelat podle potřeb čítače.



Uchytka - spodni cast. Drzi desku menice za rohy. Material plast - sklolaminat nebo podobny. Povrch frezovaneho uhelniku musi byt velmi dobry a vyska v pozadovane toleranci kvuli presnosti dosednuti desky menice. Otvor o prumeru 3mm v rohu uhelniku muze byt vyvrtan skrz nebo udelan frezou pri frezovani uhelniku. Roh desky menice je uvnitř tohoto otvoru a deska je vedena zbylymi stranami uhelniku, takže ani prumer otvoru není kritický. Důležitá je kolmost uhelniku. Upevňovací otvory mají větší průměr aby se uchytka mohla nastavit a dotáhnout podle sablony. Přimontovat by se měla šrouby IMBUS M3.



Horní část uchytky. Material sklolaminát nebo podobný.  
 Strana v doteku se spodní částí musí být hladká aby  
 po sobě plochy klouzaly.